

Bio by
Oxalia

CAP SUR LA MINCEUR

avec l'action combinée de
la madérothérapie, des
compléments alimentaires et
de la gamme minceur Oxalia®





POURQUOI FAIRE UNE CURE MINCEUR ?

LES BIENFAITS D'UNE CURE MINCEUR

Associée à un régime alimentaire sain et équilibré et à une activité physique régulière, la cure minceur est **idéale pour se réconcilier avec son corps.**

REMODELER LA SILHOUETTE & AMÉLIORER SA COMPOSITION CORPORELLE

La cure minceur complète (régime alimentaire sain et équilibré, activité physique régulière, soin en institut et entretien à la maison) peut entraîner une perte de poids, tout en participant à la réduction de la proportion de graisse corporelle et à l'augmentation de la proportion de muscle maigre.

AMÉLIORER SA SANTÉ & SA DIGESTION

La cure minceur peut aider à réduire les risques de maladies liées à l'obésité, telles que le diabète, l'hypertension artérielle et les maladies cardiaques ; tandis qu'une alimentation saine et équilibrée participe au bon fonctionnement du système digestif.

AMÉLIORER SON HUMEUR & AUGMENTER SON ÉNERGIE

Combiné à un régime alimentaire sain et équilibré et à une activité physique régulière, le soin minceur aide à augmenter son niveau d'énergie et à se sentir plus en forme. Il booste également la confiance en soi, en augmentant la satisfaction personnelle et en améliorant l'apparence physique.

COMPRENDRE LA CELLULITE

La cellulite est liée à une accumulation locale de graisses et à une modification du tissu adipeux dans certaines zones du corps. Elle est un phénomène complexe qui touche essentiellement les femmes (avec ou sans surcharge pondérale) et qui résulte de la combinaison de plusieurs facteurs.



LES DIFFÉRENTS TYPES

LA CELLULITE ADIPEUSE

Elle est la plus commune, celle qui donne à la peau un aspect bosselé aussi appelé « peau d'orange ». Elle est le résultat d'un déséquilibre entre la quantité de graisse ingérée et celle qui est dépensée. Ainsi, l'accumulation de graisses dans le tissu adipeux empêche la circulation des toxines qui, une fois bloquées, créent une inflammation.

→ Elle est le plus souvent localisée au niveau du ventre, des cuisses, des genoux, des fesses et des hanches.

LA CELLULITE AQUEUSE

Elle correspond à l'eau retenue qui stagne dans les tissus et crée les capitons. On parle de rétention d'eau causée par une mauvaise circulation veineuse et lymphatique : l'eau absorbée n'est pas correctement éliminée, s'accumule et provoque des gonflements.

→ Ce type de cellulite, souple au toucher, se localise principalement dans les bras, les cuisses, les mollets et les chevilles.

LA CELLULITE FIBREUSE

Directement liée au relâchement de la peau, elle est la plus difficile à faire disparaître. On la trouve le plus souvent chez les femmes adultes et d'avantage encore à la ménopause. Douleur au toucher, la peau est dure, capitonnée et peut également être légèrement violacée.

→ Elle se situe le plus souvent sur les cuisses, les fesses et les hanches.

LES FACTEURS DÉCLENCHANTS

L'HYGIÈNE DE VIE

Une alimentation trop riche en sel, sucres et graisses saturées, le manque d'exercice physique, le tabagisme, le stress... sont autant de facteurs qui favorisent l'apparition de la cellulite.

LES HORMONES

Les variations hormonales (puberté, grossesse, ménopause...) ont des conséquences sur le stockage des graisses.

LES TROUBLES DE LA CIRCULATION SANGUINE

Mauvais retour veineux, insuffisance lymphatique, troubles de la micro-circulation, rétention d'eau... sont fréquemment associés à la présence de cellulite.

LA GÉNÉTIQUE

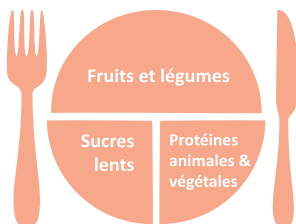
Le nombre de cellules graisseuses et leur taille sont en partie déterminés par le patrimoine génétique.



LUTTER CONTRE LA CELLULITE

1. MIEUX MANGER & BOIRE PLUS

On remplit la moitié de son assiette par des fruits et légumes variés, un quart par des sucres lents (pâtes complètes, riz complet, boulghour, quinoa, etc.) et le quart restant par des protéines animales et végétales, en évitant toutefois trop de viande rouge. Il est aussi important de bien s'hydrater (entre 1,5 et 2 litres d'eau par jour) en évitant les boissons sucrées.



2. BOUGER PLUS

L'activité anti-cellulite par excellence : la natation ! Quand on nage, le bénéfice est multiplié grâce à la pression de l'eau. Pour profiter des effets anti-capitons de la natation, on nage deux fois par semaine pendant au moins 45 minutes. Mais si on déteste l'eau pas de panique, quelle que soit l'activité physique choisie, elle sera bénéfique. L'essentiel est surtout de faire un sport qu'on aime et de s'y tenir.

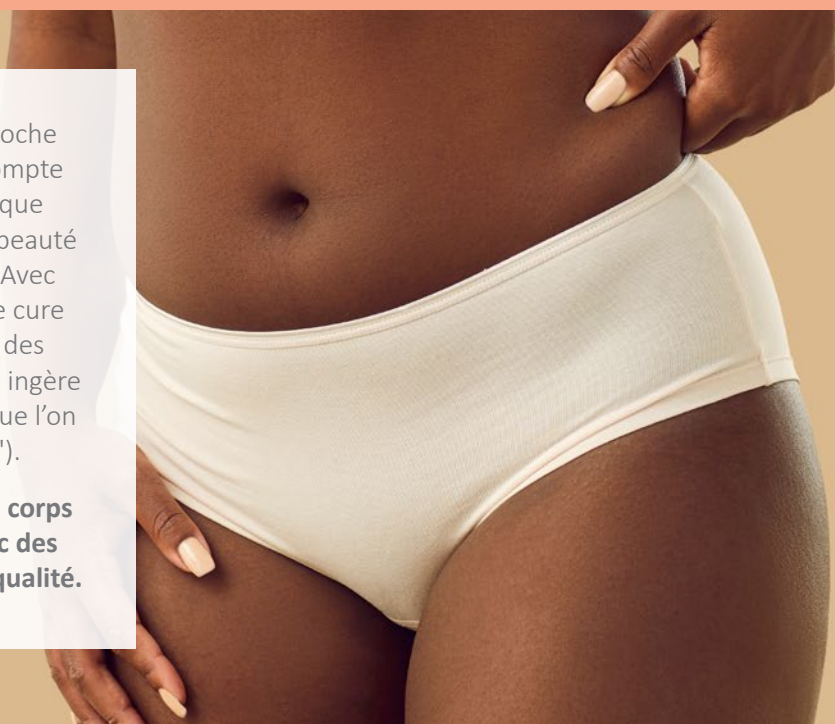
3. FAIRE UNE CURE MINCEUR ET UTILISER DES PRODUITS ADAPTÉS

Bénéficiez d'un programme et d'un accompagnement complet et personnalisé pour affiner votre silhouette et améliorer la qualité de votre peau. Enfin, pour des résultats visibles et durables, n'oubliez pas d'utiliser des produits adaptés car l'entretien à la maison est indispensable.

LA CURE MINCEUR : IN & OUT PAR OXALIA®

La beauté IN & OUT est une approche beauté holistique qui prend en compte l'humain dans sa totalité plutôt que partiellement. C'est la vision de la beauté la plus complète qui puisse être. Avec Oxalia®, nous vous proposons une cure minceur IN & OUT, en associant des compléments alimentaires que l'on ingère (le "IN") à des soins cosmétiques que l'on applique sur la peau (le "OUT").

Le but est de prendre soin de son corps par l'intérieur et l'extérieur, avec des produits efficaces, naturels et de qualité.





IN

→ LES COMPLÉMENTS
ALIMENTAIRES OXALIA®

LES COMPLÉMENTS ALIMENTAIRES OXALIA®

BRÛLEUR DE GRAISSES

- Cible la masse grasse et les adipocytes
- Favorise la combustion des graisses de réserve

Son but ? Optimiser le processus de combustion des graisses et la libération des acides gras par le tissu adipeux. Aider à transformer plus efficacement les graisses en énergie. Déstocker les graisses de réserve.

Dans quel cas ? Dans toutes les situations où il est nécessaire de relancer les métabolismes (surcharge pondérale, cellulite, rétention d'eau, grignotage...).

Avec quelle utilisation ? prendre 2 gélules le matin et 2 gélules le midi, au milieu des repas, avec un verre d'eau. **1 pilulier = 15 jours.**

Ses bienfaits

- **Thé vert** : stimule la dégradation des graisses et aide à réduire l'appétit
- **Maté** : facilite la perte de poids en complément de mesures diététiques
- **Kola** : aide à favoriser l'amincissement et à brûler les graisses
- **Guarana** : augmente la dépense énergétique, favorise la combustion des graisses et aide au contrôle du poids

Ses atouts

- Composé d'extraits de plantes uniquement
- Extraits très concentrés (1g d'extrait équivaut à 5g de plante)
- Gélules végétales - formule vegan
- Actifs réputés en minceur
- Pilulier blanc et opaque qui protège la formule
- Qualité premium

BRÛLEUR - 60 gélules (15 jours d'utilisation)
Prix de vente public : 32,50 €



DRAINEUR

- Cible l'eau extracellulaire
- Draine l'organisme
- Facilite la circulation

Son but ? Eliminer l'eau en excès (eau extracellulaire). Faciliter la circulation.

Dans quel cas ? Idéal en cas de surcharge pondérale, cellulite, rétention d'eau. Un indispensable lorsqu'il est nécessaire de perdre du poids.

Avec quelle utilisation ? Diluer 15 ml dans un grand verre d'eau et consommer cette préparation 2 fois par jour, entre les repas. **1 flacon = 15 jours.**

Ses bienfaits

- **Orthosiphon (thé de java)** : facilite la perte de poids en complément de mesures diététiques
- **Fenouil** : favorise les systèmes de détoxification de l'organisme, est traditionnellement utilisé pour aider à l'élimination de l'eau et contribue au fonctionnement normal du système urinaire
- **Frêne** : drainant, il facilite l'élimination urinaire

Ses atouts

- Formulé à partir de 10 extraits de plantes
- Formule fortement dosée
- Arôme thé pêche très agréable
- Formule vegan
- Pratique avec son bouchon doseur
- Flacon blanc et opaque qui protège la formule
- Qualité premium

DRAINEUR - 500 ml (15 jours d'utilisation)
Prix de vente public : 29,90 €

CAPTEUR DE GRAISSES

- **Lutte contre les écarts**
- **Réduit l'absorption des graisses & sucres**
- **Augmente l'élimination des graisses**

Son but ? réduire l'absorption des graisses et des sucres pour pouvoir se faire plaisir de temps en temps en déculpabilisant et sans mettre à mal les efforts faits précédemment.

Avec quelle utilisation ? prendre 4 gélules avec un verre d'eau, 15 à 60 minutes après chaque repas riche en graisses et/ou en sucres.
1 pilulier = efficacité contre 15 écarts.

Ses bienfaits

Le nopal absorbe les graisses et les sucres et aide ainsi à contrôler la glycémie. Associé à la choline,

il contribue au métabolisme des graisses, ce qui aide au contrôle du poids corporel.

Ses atouts

- *Efficacité scientifiquement prouvée, ingrédient breveté*
- *Pratique, car se prend après les excès imprévus*
- *Ne contient pas de chitosan (issu de crustacés), contrairement à la majorité des capteurs présents sur le marché*
- *Formule vegan*



CAPTEUR - 60 gélules (15 écarts)
Prix de vente public : 32,50 €

Suggestion : A l'utiliser en "trousse de secours", à avoir avec soi en permanence (période d'excès alimentaire : fêtes de fin d'année, vacances, repas de famille,...)

POURQUOI PROPOSER DES COMPLÉMENTS ALIMENTAIRES POUR COMPLÉTER LES SOINS ?

1 Optimiser les résultats
Les compléments alimentaires agissent à la source. Ils permettent de favoriser la perte de poids et de lutter contre des facteurs bloquant celle-ci (diminution du métabolisme de base, stress, fatigue, rétention d'eau...).

2 Offrir une prise en charge « IN & OUT »
En plus des effets des soins par une action externe sur le corps, les compléments alimentaires agissent de l'intérieur, pour une solution plus complète.

3 Prolonger les effets des soins à la maison : La prise de compléments alimentaires permet de prolonger les bienfaits des soins, pour des résultats durables.

PRIX : Il existe sur le marché des compléments moins chers mais ils contiennent des extraits nettement moins dosés et moins efficaces. Les compléments Oxalia® proposent 4,5g de plante par jour, contre 2g souvent chez la concurrence.

Important

Un complément alimentaire doit être pris dans la durée et la régularité pour être efficace. L'idéal étant de l'associer à une alimentation saine et équilibrée, ainsi qu'à une pratique sportive régulière.

Le **Draineur** et le **Brûleur de graisses** sont à conseiller en phase de démarrage, comme « boosters », idéalement en duo (un excès de graisses étant systématiquement lié à un excès d'eau extracellulaire).

Le **Capteur de graisses & sucres** peut être conseillé en phase de démarrage (en cas d'excès), mais surtout en stabilisation. Il est idéal en fidélisation.





OUT

→ LA CURE MINCEUR MADÉROTHÉRAPIE
→ LA GAMME OXALIA®



LA CURE MINCEUR OXALIA®

LA MADÉROTHÉRAPIE

La madérothérapie est une technique de massage manuelle originaire d'Amérique du Sud qui se pratique avec des accessoires en bois de différentes formes et tailles afin de masser en profondeur les tissus de la peau et dont les bienfaits sont multiples. Elle permet notamment de stimuler la circulation sanguine et lymphatique, éliminer les amas graisseux, diminuer la rétention d'eau afin d'améliorer la fermeté de la peau et remodeler la silhouette. Elle agit également sur le bien-être et contribue à la détente et à la relaxation.

La madérothérapie s'adresse à tous les types de cellulite (aqueuse, adipeuse et fibreuse) et peut être appliquée de manière ciblée sur certaines zones du corps, telles que le ventre, les hanches, les jambes, les fesses, le dos et les bras.

→ **La cellulite adipeuse** bénéficiera de la stimulation sous-cutanée grâce aux frictions qui encouragent la vidange des adipocytes.

→ **La cellulite aqueuse** sera amoindrie grâce à la relance du flux lymphatique qui limitera le phénomène de rétention d'eau.

→ La technique conviendra au traitement de **la cellulite fibreuse**, en traitant la fibrose par la stimulation de l'élasticité.



LES ACCESSOIRES OXALIA®



Le champignon

Il active la circulation sanguine et lymphatique et participe à la détente musculaire.



Le rouleau strié

Il active la microcirculation et favorise le déstockage des graisses.



La coupe-rouleau

Elle lisse la peau et traite l'adiposité localisée.



La coupe

Elle tonifie la peau en absorbant les amas graisseux et contribue à l'élimination des toxines.
Nouvelle version !



Le palpeur

Il stimule le système lymphatique en créant une action pétrissante et drainante, favorisant l'élimination des toxines.

Objectif : Vous réconcilier avec votre corps !

LA CURE OXALIA®

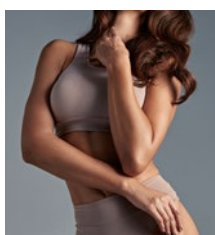
Avec ses techniques de madérothérapie, la cure Oxalia® « **Rituel Madéro sculptant** » combine relaxation profonde et réduction de la cellulite. Elle se présente sous la forme de trois programmes possibles : haut du corps, bas du corps et shorty, à adapter selon les besoins de la cliente.

LES RÉSULTATS

Les résultats peuvent être visibles dès la première séance mais il est conseillé de réaliser plusieurs séances pour un résultat optimal et durable, soit une cure de 10 séances avec une fréquence de une à deux séances par semaine (espacer les séances de 48h minimum). Une séance d'entretien est recommandée par la suite au minimum une fois par mois afin de faire perdurer les résultats.

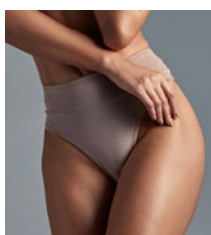
En fonction des besoins du client, il sera nécessaire de proposer le duo Gourmand (Sublime d'Ananas + cup) ou Délicieux (Délice d'Ananas + Slim roller) pour l'entretien à la maison entre les séances. Il est également possible de les combiner pour de meilleurs résultats.

LES TROIS PROGRAMMES



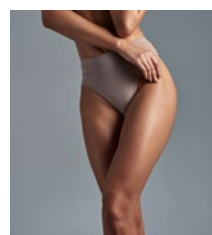
Haut du corps (60 min)

- Abdomen
- Hanches
- Dos
- Bras



Shorty (60 min)

- Abdomen
- Hanches
- Cuisses
- Fesses



Bas du corps (60 min)

- Jambes
- Fesses

Tarifs des prestations (TTC)

Type de prestation	Durée	Tarif
Bilan Minceur	45 min	55 €
Rituel Madero Sculptant : Haut du corps	60 min	79 €
Rituel Madero Sculptant : Shorty	60 min	79 €
Rituel Madero Sculptant : Bas du corps	60 min	79 €

Tarif de la cure (TTC)

Composition	Tarif
Bilan Minceur*	0 €
10 x Haut du corps ou 10 x Shorty ou 10 x Bas du corps	790 €

* offert pour l'achat d'une cure

LE BILAN MINCEUR

Au préalable d'un programme, il est primordial de réaliser un bilan minceur. Il s'agit d'une consultation de 45 minutes à 60 minutes afin d'établir de façon précise le diagnostic minceur et le programme adapté. C'est un « Diagnostic beauté - Corps et minceur ». Il est composé d'un bilan théorique (mode de vie, objectifs...) et d'un bilan palpatoire.

LES BIENFAITS

- Stimule la combustion des graisses pour réduire la cellulite
- Active la circulation lymphatique pour favoriser l'élimination des toxines
- Stimule la production d'élastine et de collagène pour améliorer la texture de la peau
- Active la microcirculation pour raffermir et remodeler la silhouette
- Favorise la préparation et la récupération musculaire

→ Progressivement la peau devient plus ferme et lisse, le corps plus léger et sculpté.

Contre-indications :

- État fébrile
- Troubles circulatoires
- Troubles cardiaques
- Problèmes de peau
- Perturbation de la coagulation
- Femmes enceintes et/ou allaitantes
- Maladies rénales

LA PRISE DE MESURE

La prise de mesure permet d'évaluer la perte centimétrique durant le programme. Elle se réalise avant la première séance, au milieu du programme ainsi qu'à la fin du programme. Les mesures peuvent se faire au niveau des mollets, genoux, cuisses, hanches, taille, bras... La prise de mesure peut être combinée à une prise de photo. Celle-ci doit être réalisée dans les mêmes conditions en début et fin de programme.

L'ENTRETIEN A LA MAISON

Pour des résultats visibles et durables, l'entretien à la maison est indispensable. **Choisissez le duo qui vous convient !**



RITUEL DELICIEUX Gel crème + Slim Roller

Un gel-crème minceur aux actifs amincissants, raffermissants et ciblant les vergetures, associé à un Slim Roller, pour un massage drainant et stimulant.

- Active la circulation et le drainage
- Prévient les vergetures
- Accompagne la perte centimétrique
- Améliore la qualité de la peau

LES PLUS

Application non douloureuse
Pratique, rapide, non gras
Utilisation tous les jours en quelques minutes
Le duo idéal pour les pressées !

Rituel Délicieux - Gel-crème 50 ml + Slim Roller
Prix de vente public : 59,80 €



RITUEL GOURMAND Huile + Cup ananas

Une huile qui agit sur l'aspect peau d'orange tout en raffermissant la peau, utilisée avec une cup ananas, pour un palper roller profond et efficace.

- Sculpte et aide à détoxifier
- Stimule l'élimination des graisses
- Travaille sur la cellulite en profondeur
- Offre un palper roller puissant

LES PLUS

Application avant la douche
Utilisation 2/3 fois par semaine
Le duo idéal pour la cellulite !

Rituel Gourmand - Huile 50 ml + Cup ananas
Prix de vente public : 34,80 €

Les deux duos sont tout à fait compatibles pour une application simultanée. Dans ce cas, nous conseillons une utilisation de l'Huile + Cup avant la douche, puis Gel-crème + Slim Roller à la sortie de la douche.

ZOOM SUR LES PRODUITS

RITUEL DÉLICIEUX

Délice d'Ananas - Le gel-crème minceur

- Action tonifiante et raffermissante
- Améliore visiblement l'aspect de la peau et contribue à sa fermeté
- Extrait de papaye : agit en profondeur sur le déstockage lipidique et aide à obtenir une perte significative de centimètres
- Extrait de micro-algue : cible les vergetures et aide à en réduire la couleur et la morphologie
- Application facile sur toutes les zones et pénétration rapide
- A utiliser seul ou avec le Slim Roller

Délice d'Ananas (produit seul)

50 ml : Prix public 14,90 € HT

150 ml : Prix public 29,90 € HT

Rituel Délicieux (50 ml + Slim Roller) :

Prix public 59,80 € HT -



Le Slim Roller

Fabriqué en France en bois de charme (considéré comme hypoallergénique), le Slim Roller génère une action pétrissante, drainante et favorise la décontraction musculaire. Le drainage lymphatique qu'il prodigue permet de détoxifier les tissus et faciliter la régénération cellulaire. L'action massante agit sur les muscles, les crampes, les courbatures et toutes les douleurs musculaires.

SES ATOUTS

- Forme ergonomique qui permet une bonne prise en main et s'adapte à toutes les parties du corps
- Fabriqué en France, en bois de charme (considéré comme hypoallergénique)
- Facile à utiliser et non-contraignant (3 min/jour)
- Une sensation immédiate de légèreté

RITUEL GOURMAND



Sublime d'Ananas - Huile remodelante

- Action détoxifiante et remodelante
- Agit sur l'aspect peau d'orange tout en raffermissant la peau.
- Peut s'utiliser seule ou avec la cup anti-cellulite

Sublime d'Ananas (produit seul) :

50 ml : Prix public 14,90 €

100 ml : Prix public 23,90 €

Rituel Gourmand (50 ml + cup ananas)

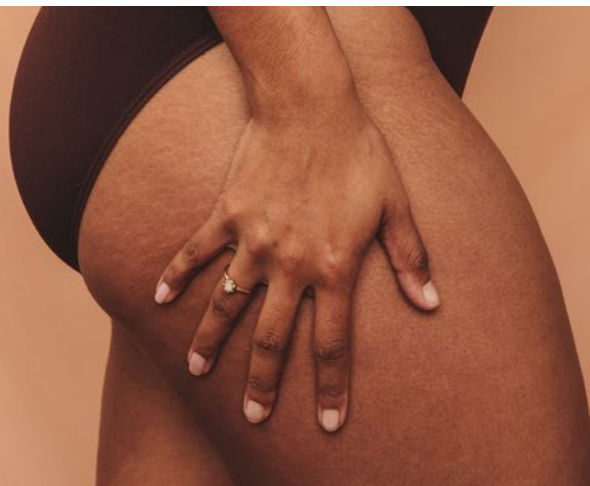
Prix public 34,80 €

La cup anti-cellulite en forme d'ananas

Fabriquée à partir de silicone médical respectueux de l'environnement, la cup anti-cellulite permet de reproduire le palper-rouler pour atténuer la cellulite en la rendant moins apparente. Elle est l'alliée idéale pour combattre la peau d'orange au quotidien !

SES BIENFAITS

- Réduit la cellulite et les capitons
- Favorise la circulation sanguine
- Tonifie la peau
- Élimine les toxines



“ Entreprenre une cure
minceur **Oxalia**[®] comme une
démarche personnelle en
faveur de son corps, dans le
respect et l'acceptation de
son image. ”

